

MANUAL

파노라마 컨트롤러
LNC-SDM20P



TEL.063-833-5895
FAX.063-833-5896
www.luminc.co.kr

목 차

1. 제품사양
2. 제품설명
3. 제품구성
4. 제품연결
5. 전원보강
6. RJ45 UTP 연결
7. 시공사진
8. 주의사항

1.제품사양

LNC-SDM20P



모델명	LNC-SDM20P
전압	12V / 400mA
통신방식 / 속도	RS - 485 / 2Mbps
제어수량(PCS)	500 / 1,000 / 2,000 / 4,000
크기	65* 45*15 mm
운용방식	PC 프로그램 / SD 카드타입 / Auto Address방식

2. 제품 설명

LNC-SDM20P



1. RJ45 UTP 케이블 - 컨트롤러에 저장된 연출 데이터를 전송하며 리피터와 연결 됩니다.
2. 컨트롤러 모드 확인창 - 모드와 연출의 속도를 숫자로 확인하는 창으로 좌측 첫째 자리는 연출 파일의 번호를 표시, 오른쪽 두 자리는 연출 속도를 01~50 번까지 나타냅니다.
3. 모드 버튼 - SD카드에 저장된 파일을 바꿔주며 버튼을 누를때 마다 1번~5번 순번대로 조정됩니다.
4. 속도 UP 버튼 - 연출의 속도를 빠르게 조작하는 버튼으로 최고속도는 50번으로 표시됩니다.
5. 속도 DOWN 버튼 - 연출의 속도를 느리게 조작하는 버튼으로 최저는 01번으로 표시됩니다.
6. SD카드 - 연출편집프로그램으로 생성된 파일을 SD 카드에 저장합니다.

3. 제품구성

LNC-SDM20P



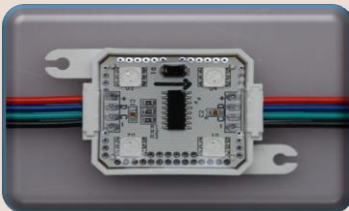
MAIN CONTROLLER

- 1번~5번까지 5가지가 모드가 있으며 5번모드는 별도 지정없이 자동으로 1번에서 4번까지 전체 반복을 합니다.
- 메인컨트롤러는 리피터와 RJ45 UTP 케이블로 연결되며 SD카드의 연출 파일을 전송합니다.



REPEATER

- 리피터는 메인컨트롤러와 RJ45 UTP 케이블로 연결되며 컨트롤러가 보내는 데이터를 LED 모듈로 전달합니다.
- SMPS의 전원과 LED모듈이 연결되는 부분입니다.



PANORAMA MODULE

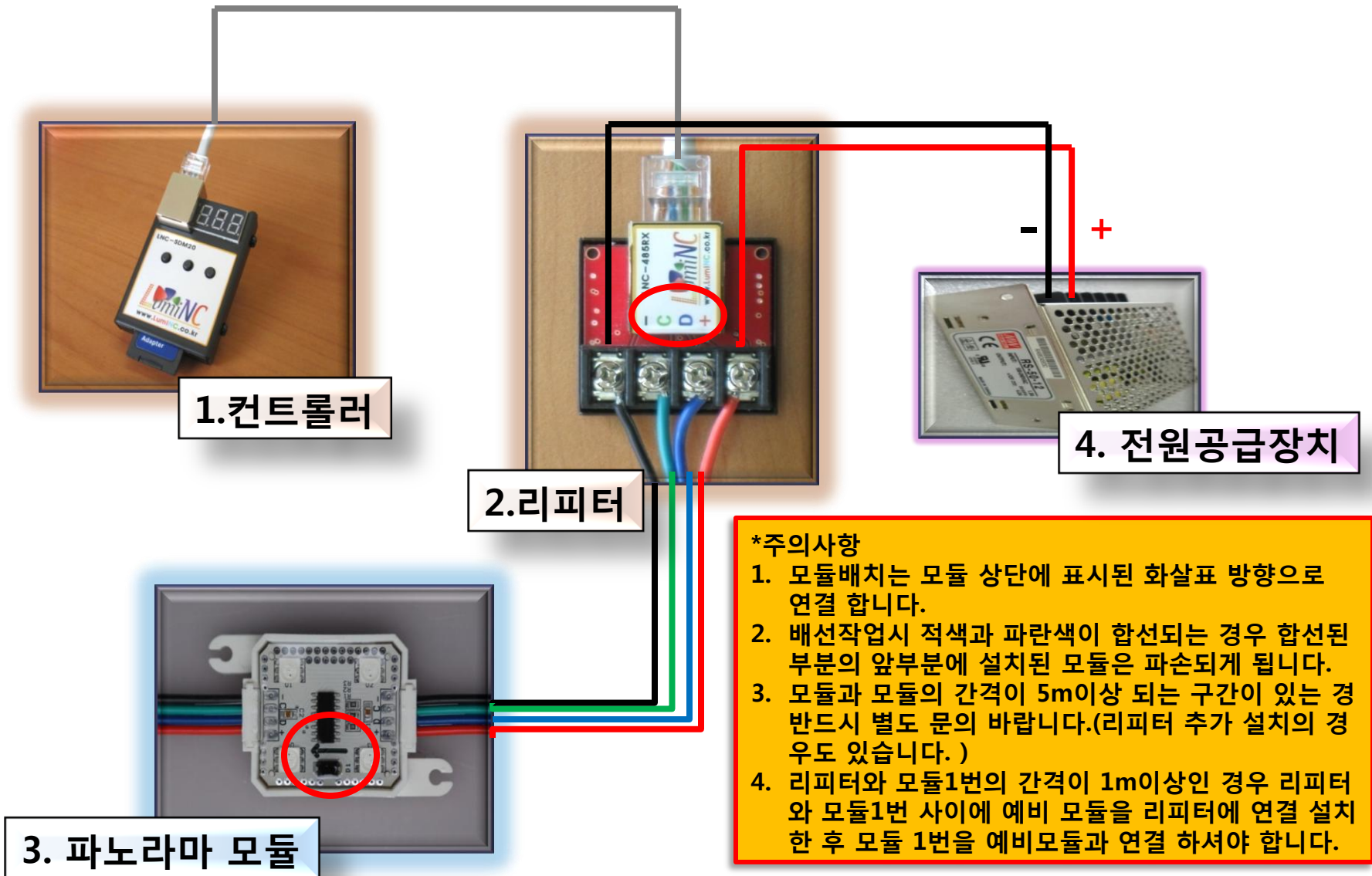
- 파노라마 4구 모듈 입니다.
- 리피터와 연결되며 모듈 상단에 검정색 화살표 방향으로 연결되게 모듈을 설치합니다.



SMPS

- 전원급장치로서 모듈의 수량에 맞춰 용량을 바꾸어 사용해야하며 리피터에 연결하여 전원 공급을 합니다.

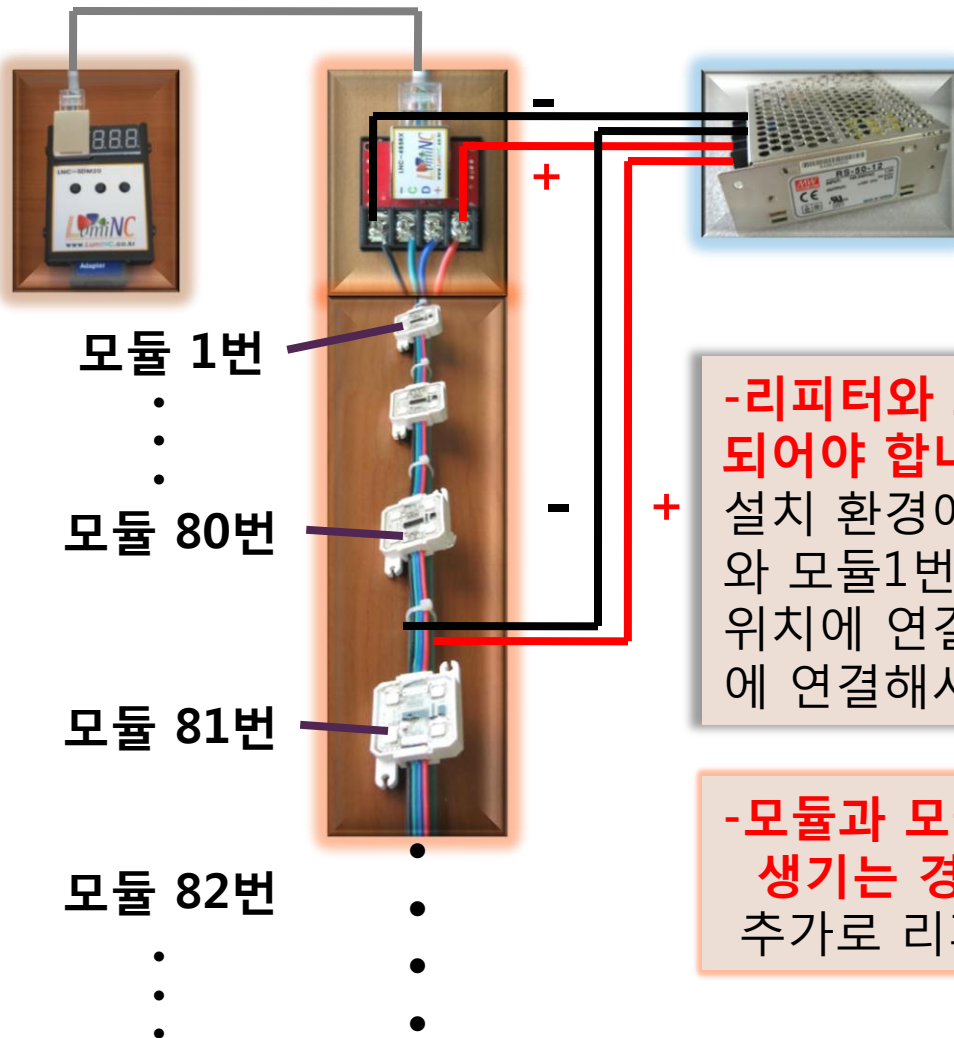
4.제품연결하기



5.전원보강 하기

LNC-SDM20P

- 전원보강 연결도 예시



-모듈을 80 pcs 이상 연결하는 경우
80 pcs당 각 전원보강을 합니다.

전원보강을 하지 않는 경우 모듈 80
번 이후부터 LED의 밝기가 저하되
는 현상이 발생하기도 합니다. 그라
서 모듈 80PCS당 각 전원보강은 예
방차원에서 필요합니다.

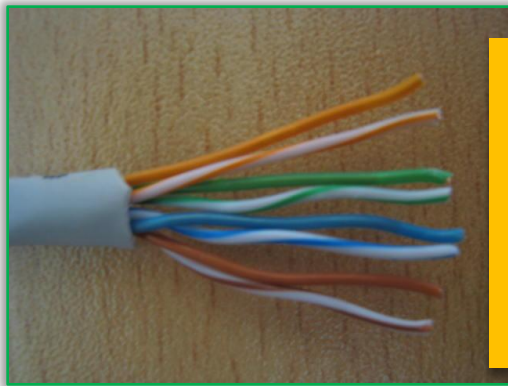
-리피터와 모듈 1번의 거리간격은 1m 이내에 설치
되어야 합니다.

설치 환경에 따라 1m 이상이 되는 경우는 리피터
와 모듈1번사이에 예비 모듈을 리피터에 가까운
위치에 연결을 먼저 하신 후 모듈 1번을 예비 모듈
에 연결해서 설치 하셔야 합니다.

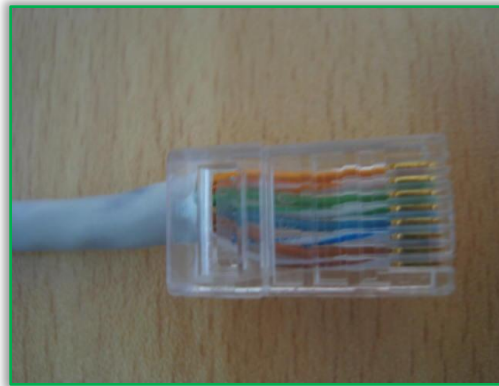
-모듈과 모듈 간격이 5m이상 벌어지는 구간이
생기는 경우에는 반드시 별도 문의 바랍니다.
추가로 리피터를 설치해야 하는 경우가 있습니다.

6.RJ45 UTP연결하기 LNC-SDM20P

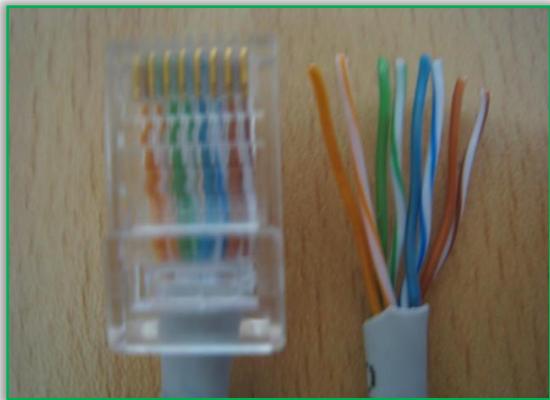
케이블선 연결도



황
황+백
녹
녹+백
파
파+백
갈
갈+백



배선후RJ45 바닥면 모습입니다.



*주의사항

- 1.배선 순서가 정확해야 합니다.
- 2.컨트롤러와 리피터는
 숫놈 케이블로만 연결됩니다.

7.LED교체방법 LNC-SDM20P



-비정상작동

LED의 조명이 안들어오거나
빛이 떨리는 현상 또는 다른 색상
이 나오는 경우를 말합니다.

모듈 교체 범위

- 비정상 작동하는 모듈과 앞에 위치한 정상 작동하는 모듈1개를 함께 교체합니다.

즉, 총 두 개의 모듈을 한 셋트로 교체해 주어야 합니다.

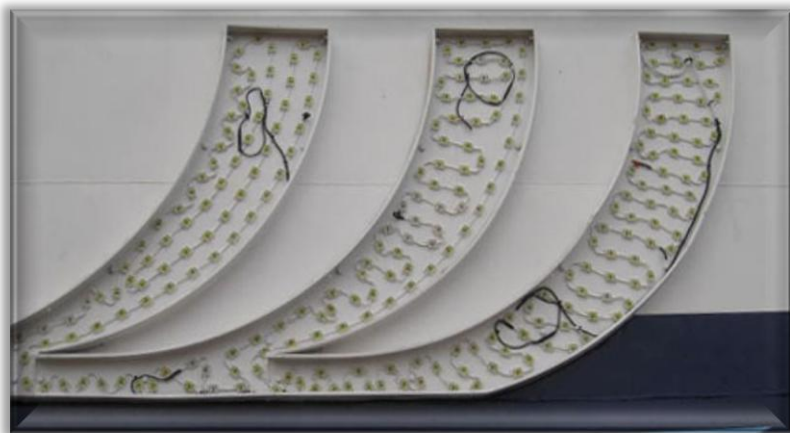
앞에 위치한 모듈은 정상 작동을 하지만 뒤에 위치한 모듈에 비정상적 데이터 송신과 전원 공급에 영향을 주어 뒤에 위치한 모듈이 비정상적으로 작동 하는 경우가 있기 때문입니다.

- 주의 사항

반드시 전원을 내리고 교체를 하셔야 합니다.

교체작업 후 전원을 올리기 전에 케이블, 선 배열 등 연결상태를 다시 한 번 확인 후 전원을 연결 하시길 바랍니다.

7.시공사진 LNC-SDM20P



8. 주의사항

1. 제품연결시 주의 사항

- 모듈배치는 모듈 상단에 표시된 화살표 방향으로 연결 합니다.
- 배선작업시 적색과 파란색이 합선되는 경우 합선된 부분의 앞부분에 설치된 모듈은 파손되게 됩니다.
- 모듈과 모듈의 간격이 5m이상 되는 구간이 있는 경우 반드시 별도 문의 바랍니다.(리피터 추가 설치의 경우도 있습니다.)
- 리피터와 모듈1번의 간격이 1m이상인 경우 리피터와 모듈1번 사이에 예비 모듈을 리피터에 연결 설치 한 후 모듈 1번을 예비모듈과 연결 하셔야 합니다.

2. 전원보강시 주의 사항

- 모듈을 80 pcs 이상 연결하는 경우 80 pcs당 각 전원보강을 합니다.
- 리피터와 모듈 1번의 거리간격은 1m 이내에 설치되어야 합니다.
- 모듈과 모듈 간격이 5m이상 벌어지는 구간이 생기는 경우에는 반드시 별도 문의 바랍니다.

3. LED 교체작업시 주의사항

- 비정상 작동하는 모듈과 앞에 위치한 정상 작동하는 모듈1개를 함께 교체합니다.
즉, 총 두 개의 모듈을 한 셋트로 교체해 주어야 합니다.
- 반드시 전원을 내리고 교체를 하셔야 합니다.

4. 드라이버 1510 의 통신 속도는 8M 입니다.

설치 환경에 따라 통신 속도를 조절할 수 있습니다.

5. 추후 보수문제나 시스템의 안정성을 고려하여 최대 설치 가능 모듈의 수량을 준수하시길 바랍니다.

6. 제품 사용문의

연락처 : 063 - 833 - 5895