

MANUAL

데이터 편집 PC프로그램

Easy-To-Show



TEL.063-833-5895

FAX.063-833-5896

www.luminc.co.kr

목 차

1. 프로그램 특징

2. 프로그램 주의사항

3. 프로그램 설치하기

4. 프로그램 사용하기

4.1 컨트롤러 설정

4.1.1 보드설정

4.1.2 출력설정

4.2 주소/모듈넣기

4.2.1 주소 추가/삭제

4.2.2 배경/모듈넣기

4.3 연출넣기

4.3.1 연출/옵션/변환색

4.4 플래시넣기

4.4.1 파일 / 프레임 사용

4.5 기타

삭제/위로 ↑ /아래로 ↓ /복사하기/미리보기

저장데이터 만들기

ZOOM

실행취소/다시실행

저장하기/불러오기

종료

1. 프로그램 특징

Easy-To-Show

1. **Easy-To-Show** 는 파노라마 컨트롤러 (500,1000,2000pcs)통합 데이터 편집 PC프로그램 입니다.
2. 별도의 플래시 파일 없이 9가지 종류의 연출을 생성할 수 있으며 편집을 통해 수정 가능합니다.
3. 외부 플래시 파일을 이용하여 연출 가능합니다.
4. 플래시 파일을 사용해야 하는 경우 전체구간을 사용하지 않고 필요한 일부 구간만 선택하여 연출이 가능합니다.
5. 시안 이미지 파일이 있으면 간편하게 모듈 수량 계산이 가능합니다.
6. DMX-512 프로토콜로 연출파일 선택가능 합니다.
7. DMX-512 프로토콜로 구현하기 어려운 연출을 연동시켜 손쉽게 연출을 할 수 있습니다.

2. 프로그램 사용시 주의사항

Easy-To-Show

1. 모니터 화면 기본설정은 32비트로 하셔야 오류 없이 사용가능 합니다.

2. 저장데이터 만들기 / 저장하기 기능을 정확하게 이해 하셔야 합니다.

“저장데이터 만들기”는 컨트롤러에서 인식할 수 있는 파일을 생성하는 기능을 말합니다.

“저장하기”는 제작한 연출 리스트/주소맵정보를 PC에 저장하는 기능입니다.

※ SD카드에 저장하는 파일은 반드시 “저장데이터 만들기”를 통해서 생성된 파일을 SD카드에 저장하셔야 합니다.

3. 모듈 수량에 따라 컨트롤러 설정을 하셔야 합니다.

1000개 미만을 사용하시는 경우는 1K 로 지정하시면 됩니다.

설정된 컨트롤러에 따라 저장데이터 만들기에 저장된 파일 이름의 마지막에 _1K / _2K / _4K 가 자동 표시됩니다.

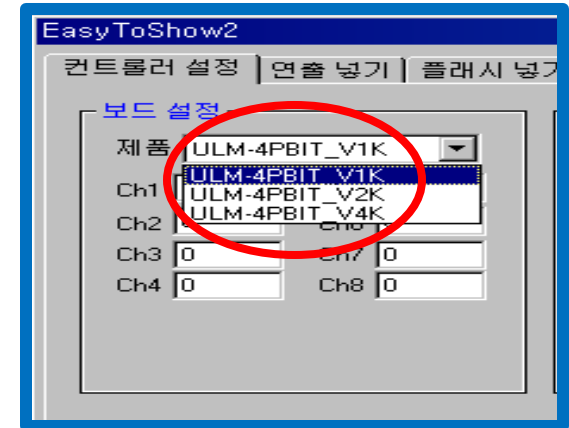
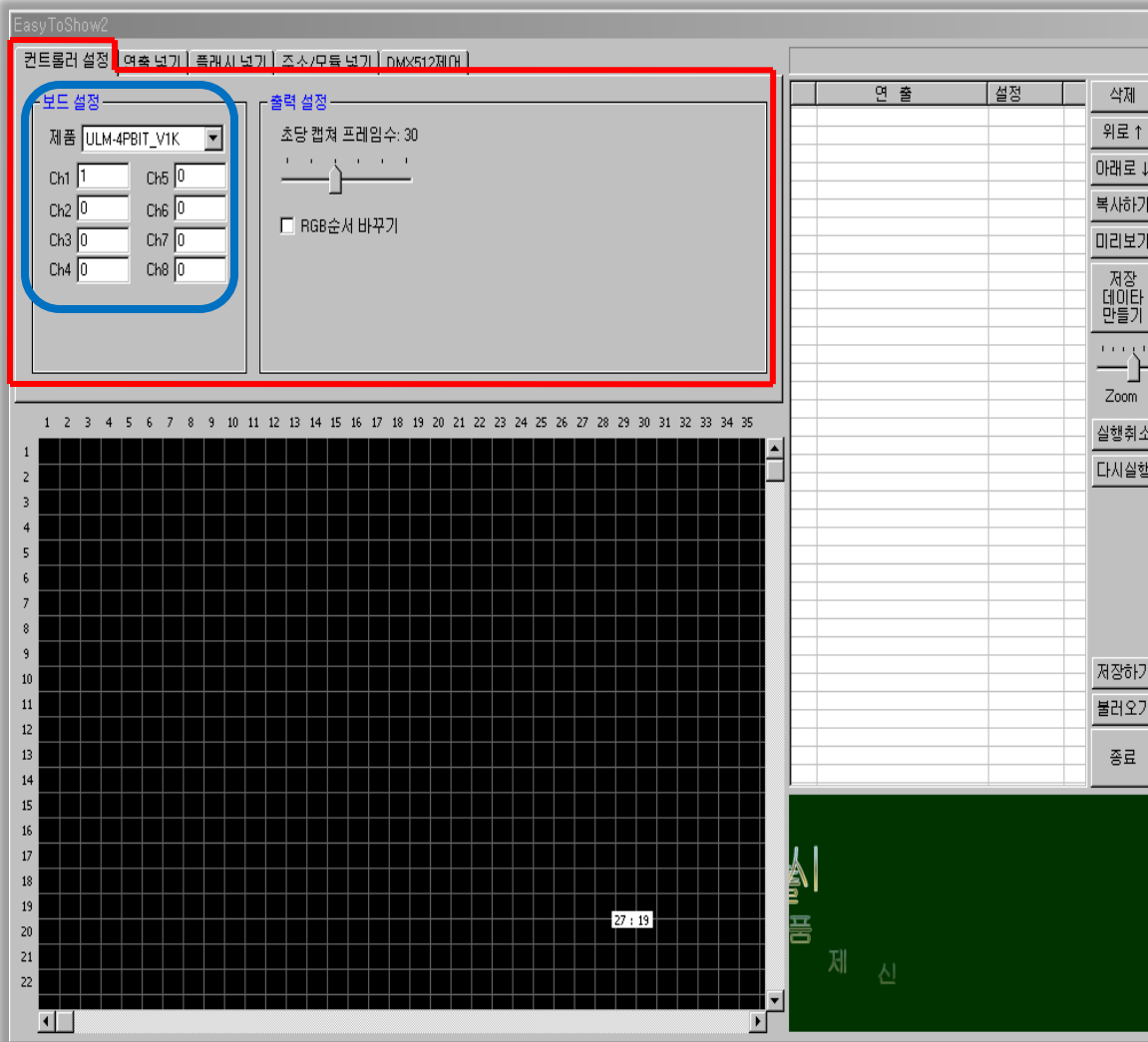
4. 프로그램 사용문의 및 버그신고

연락처 : 063 - 833 - 5895

4. 프로그램 사용하기 Easy-To-Show

4.1 컨트롤러 설정 - 프로그램의 첫 번째 단계로 컨트롤러의 보드와 출력을 설정을 해야 합니다.

4.1.1 보드설정 - LED모듈의 수량에 맞춰 보드를 설정 합니다.



- 제품 선택

제품명을 보시면 마지막에 1K(모듈1000개)/2K(모듈2000개)/4K(모듈4000개)는 제어 가능한 수량을 표시한 것이며 연출해야 할 모듈의 수량에 맞추어 선택하시면 됩니다. 1000개 이하 컨트롤러제품의 경우 1K를 선택하시면 됩니다.

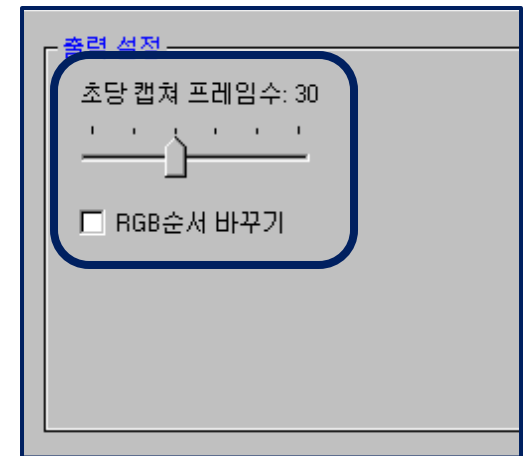
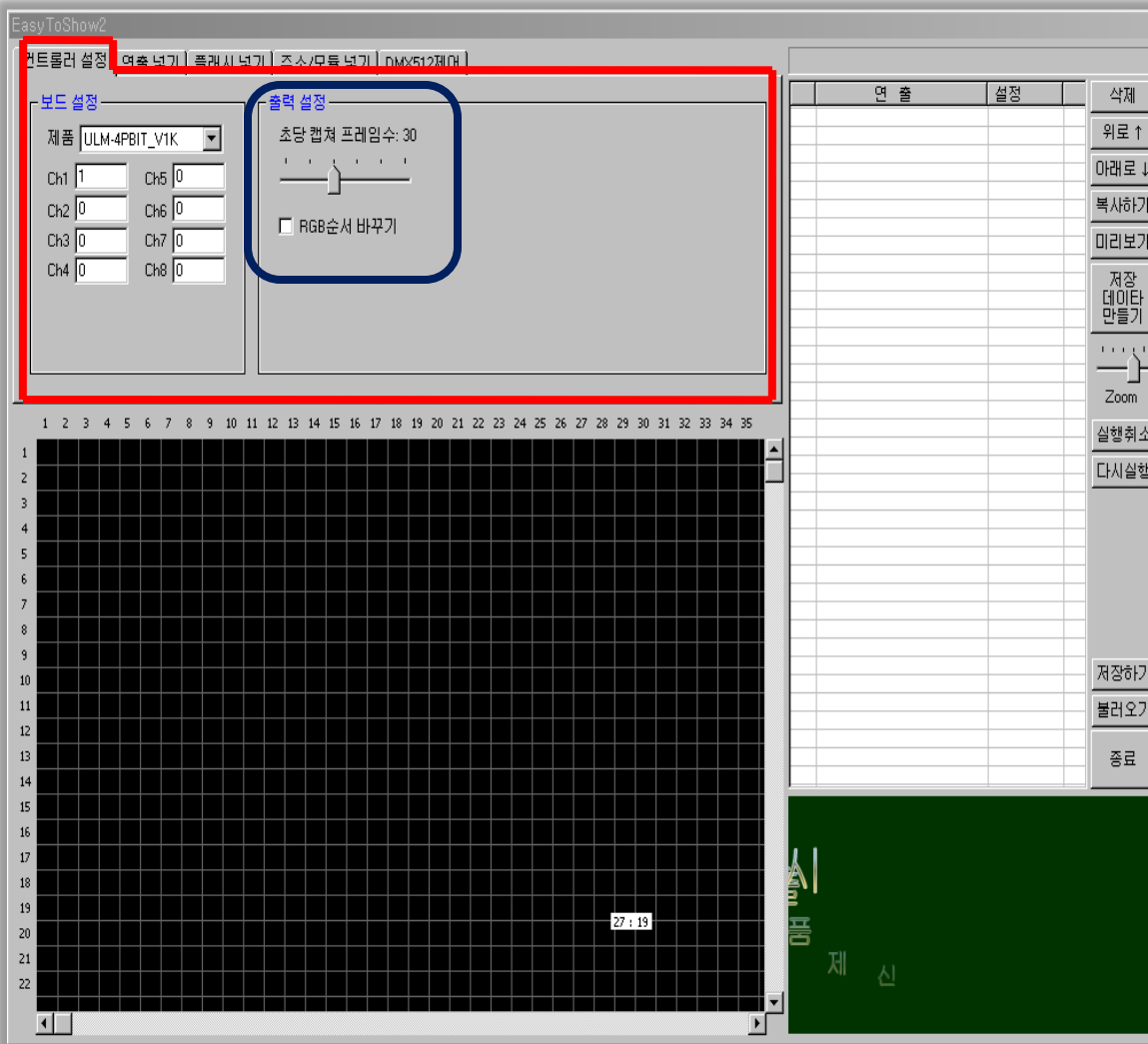
- CH1~CH8

멀티채널 컨트롤러제품의 경우 각포트에서 출력될 연출의 시작주소를 입력합니다. 단일채널 제품이 경우 Ch1에 시작주소 1을 입력하시면 됩니다.

4. 프로그램 사용하기 Easy-To-Show

4.1 컨트롤러 설정 - 프로그램의 첫 번째 단계로 컨트롤러의 보드와 출력을 설정을 해야합니다.

4.1.2 출력 설정 - 연출의 출력을 조정하여 부드러운 움직임을 표현할 수 있습니다.



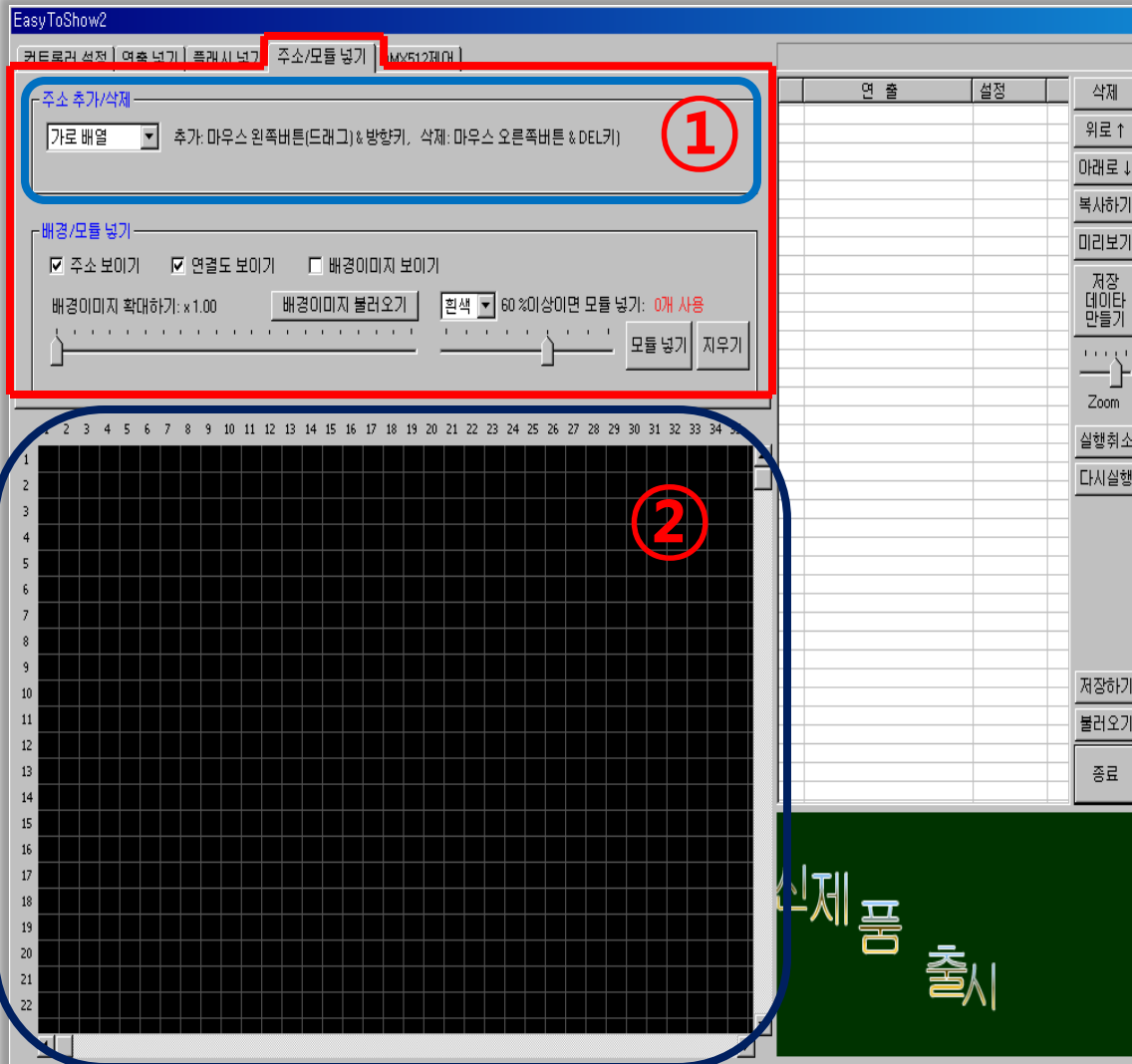
- 초당 캡처 프레임수
초당 캡처 프레임수가 높아질수록 연출된 동작과 동작 사이의 움직임이 보다 부드럽게 보여지게 됩니다. 하지만 데이터의 용량이 커지는 단점이 있습니다.

- RGB 순서 바꾸기
제품에 따라 RGB 순서가 다르게 되어 있는 경우에 체크하신 후 사용하셔야 연출 색이 정상적으로 나오게 됩니다.

4. 프로그램 사용하기 Easy-To-Show

4.2 주소/모듈넣기- LED배치 모양과 수량에 맞춰 프로그램에 입력합니다.

4.2.1 주소 추가/삭제 - LED를 마우스를 이용해 배치할 수 있습니다.

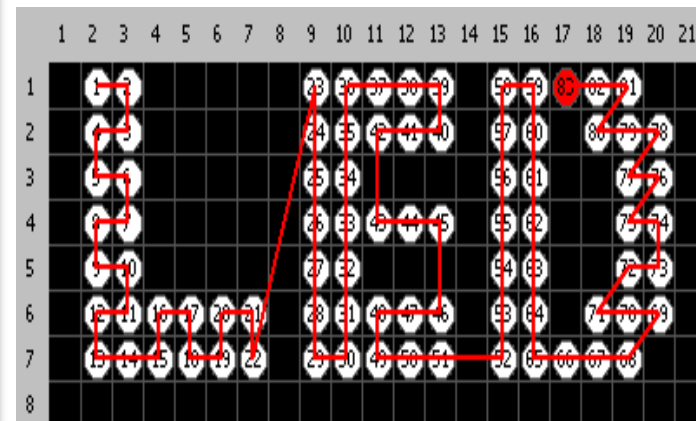


① 가로/세로배열 : 마우스 왼쪽클릭 상태에서 드래그를 하면 자동으로 LED의 순서는 드래그 한대로 가로 또는 세로로 연결됩니다.

- 삭제방법 : 마우스 오른쪽 버튼 또는 DEL 키를 사용하시면 됩니다.

② LED가 좌표에 맞춰서 배치됩니다.
위에 두줄은 가로배열 상태 아래 두줄은 세로배열 상태입니다.

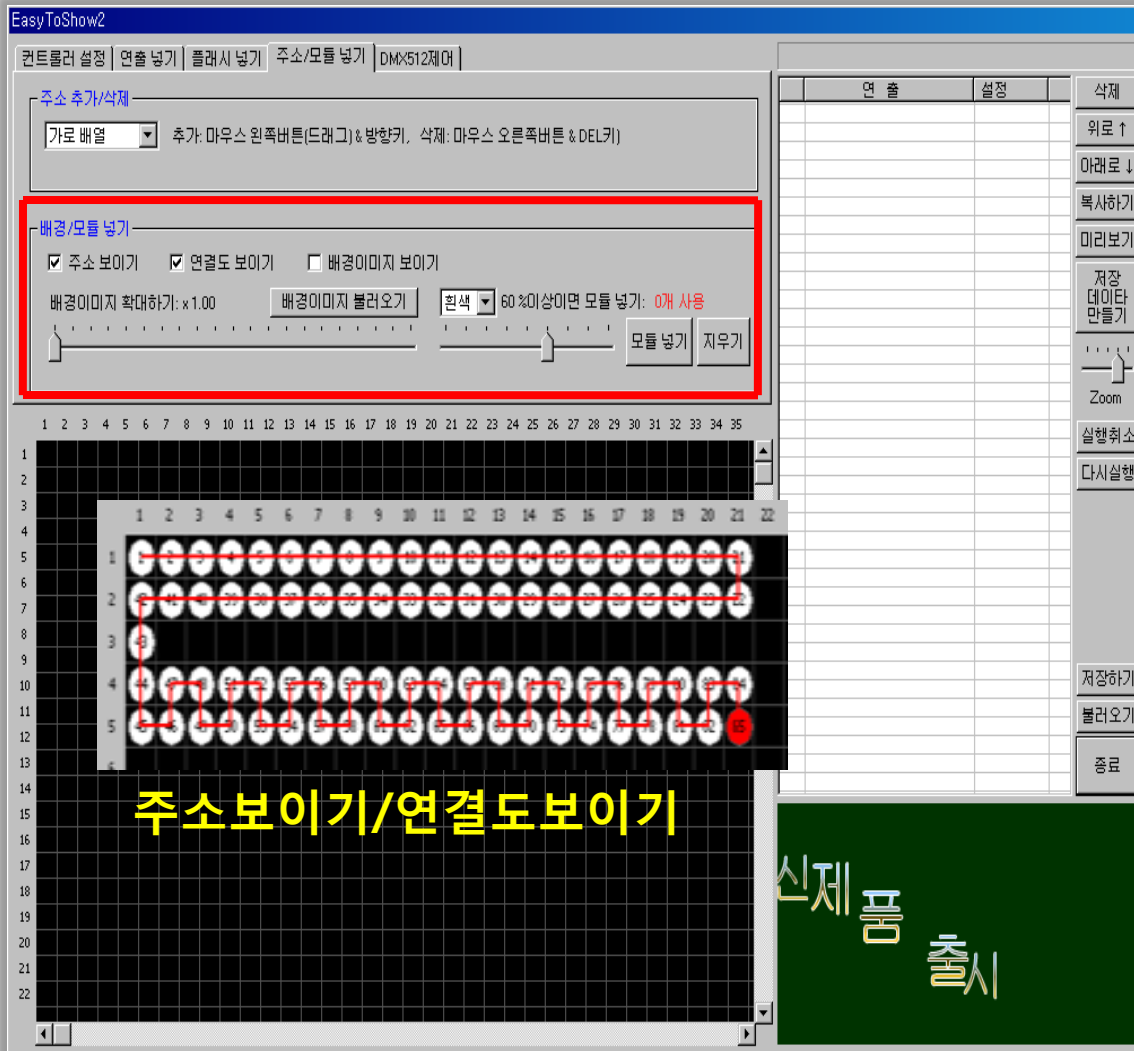
- ②번 예시



4. 프로그램 사용하기 Easy-To-Show

4.2 주소/모듈넣기-LED배치 모양과 수량에 맞춰 프로그램에 입력합니다.

4.2.2 배경/모듈넣기-LED를 마우스를 이용해 배치할 수 있습니다.



-주소보이기 : LED 번호수가 나타납니다.

-연결도보이기 : 빨강색 선으로 연결을 보여줍니다.

-배경이미지보이기 : 배경이미지를 보이게 하여 직접 배치 가능하게 됩니다.

-배경이미지확대하기 : 이미지 크기를 조정할 수 있습니다.

-배경이미지불러오기 : 저장되어 있는 이미지를 불러올 수 있습니다.

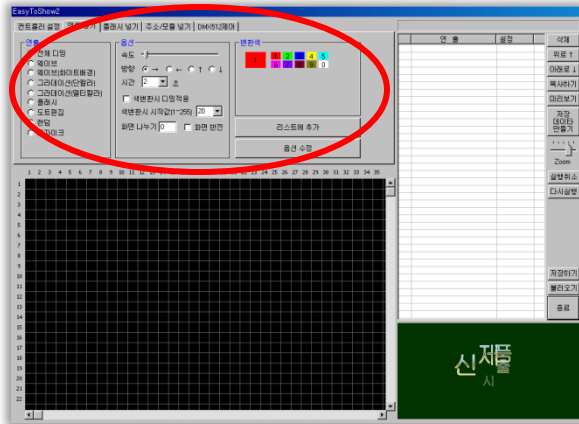
-비율에따라 모듈넣기 : 흰색이나 검정색중 택일하여 각 도트에 택한 색이 포함된 비율에 따라 자동으로 모듈이 넣어지게 됩니다.

- 흰색 60%이상이면 모듈넣기 적용예



4.3연출넣기 Easy-To-Show

4.3.1 연출



연출의 종류

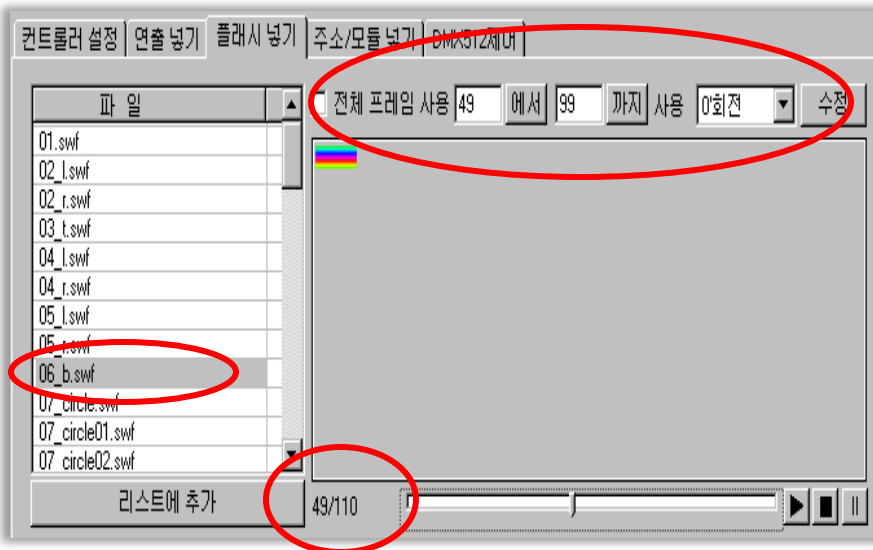
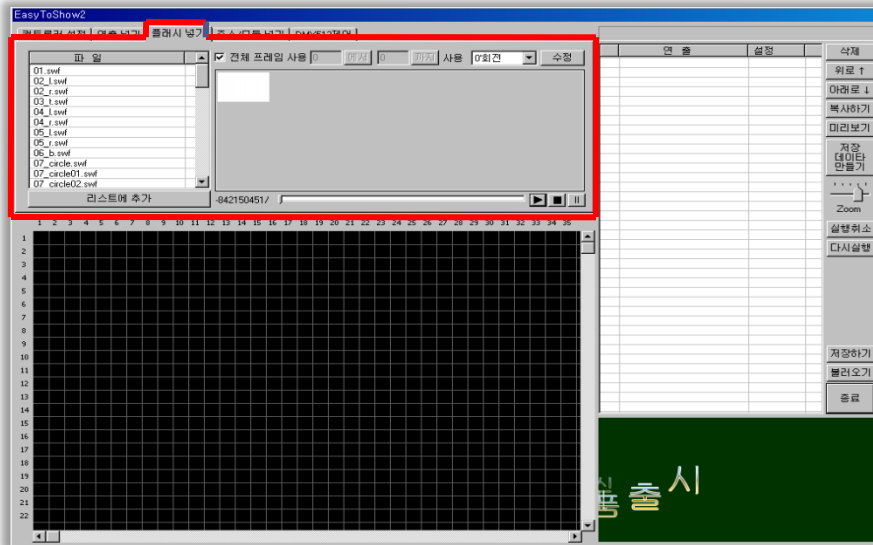
전체디밍	지정된 변환색으로 점점 밝고 선명하게 표현
웨이브	여러가지 색상이 순서대로 물결치듯이 표현
웨이브 (화이트배경)	웨이브 연출에서 변환되는 색과 색 사이 사이에 백색이 들어감
그라데이션 (단칼라)	지정된 방향으로 변환색이 채워지는 연출
그라데이션 (멀티칼라)	7가지 색이 채워지는 연출
플래시	여러가지 색상이 디밍 스타일로 자유롭게 연출
도트편집	각각의 도트에 연출을 지정할 수 있음
랜덤	디밍을 제외한 다양하고 자유로운 연출
모자이크	지정된 색으로 모듈의 색상이 변환되는 연출

음선 / 변환색

속도	좌측 / 빠르게 , 우측 / 느리게
방향	화살표 방향으로 연출될 방향을 지정
시간	색변환 후 정해진 시간 동안 연출 유지
색변환시 디밍적용	디밍이 적용되지 않는 연출(도트편집)에서 디밍을 적용해줌
색변환시 시작값	값이 높을수록 변환색의 띠가 짧게 나타남
화면나누기	세로로 2단 나누어 연출
변환색	연출색을 지정함
리스트에 추가	제작한 연출을 리스트에 추가
음선 수정	음선 수정 후 연출 저장

4.4 플래쉬닝기 Easy-To-Show

4.4.1 파일 / 프레임 사용



-파일 : 제작된 연출 데이터 파일로서 리스트에 추가하여 사용이 가능합니다.

- 플래시 파일 만들기 : 연출을 완성한 후 Easy To Show 플래시 폴더에 저장하면 파일 목록에 추가됩니다.
자주 사용하는 연출의 경우 편하게 사용 가능합니다.

- 프레임 사용하기 : 파일의 전체 프레임을 사용하거나 프레임을 부분적으로 선택하여 사용해야 하는 경우에는 프레임 수를 시작과 끝나는 부분을 지정하면 지정된 부분만 연출로 가능합니다. 연출의 회전은 90도 단위로 조정이 가능합니다.

- 예제 사진설명

6번 파일중 프레임 49번에서 99번까지 연출을 선택한 상태가 됩니다. 프레임의 번호 확인은 하단에 프레임수 / 전체 프레임수를 보고 확인하여 입력합니다.

4.5 기타 사용 Easy-To-Show



- 삭제 : 선택한 리스트를 삭제하는 기능
- 위로 / 아래로 : 연출 순서를 바꾸는 경우 등 리스트의 위치를 위로 또는 아래로 이동시키는 기능
- 복사하기 : 같은 데이터를 사용해야 하는 경우 다시 만들지 않고 복사하기 기능을 이용하여 같은 데이터를 사용하게 하는 기능
- 미리보기 : 데이터를 미리보기 하는 기능
- 저장데이터만들기 : 제작한 연출 파일을 컨트롤러에서 인식되는 파일로 저장합니다. 파일 이름의 처음은 반드시 1~4로 시작되는 숫자로 지정하셔야 컨트롤러에서 인식할 수 있습니다. 예를 들어 1번연출, 1 플라워, 1 웨이브, 2번연출 같이 저장하시면 됩니다. (※주의 - 저장데이터만들기를 실행하면 저장될 연출이 표시되며 연출파일이 생성됩니다. 재생이 완전히 끝난후 생성된 파일을 SD카드에 저장하셔야 합니다.)
- ZOOM : 모듈배치 창의 크기를 조정하는 기능
- 실행취소 : 주소입력시 바로전 입력상태로 돌아감
- 다시실행 : 실행취소전 주소입력상태로 돌아감
- 저장하기 : 제작한 연출 리스트를 파일로 단순 저장하는 기능으로 SD카드에 저장해서 컨트롤러에 연결해도 컨트롤러가 인식을 하지 못하기 때문에 작동하지 않으므로 연출이 절대 안나옵니다. (※주의 - 저장데이터 만들기 기능과 완전히 다릅니다.)
- 불러오기 : 저장된 파일을 불러오는 기능
- 종료 : 프로그램 종료